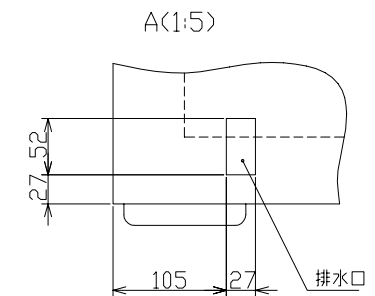


| | | |
|-----------|---|--------------------------|
| 名称 | 冷凍ストッカー | |
| 形式名 | SH-F700 | |
| 総内容積 | L | |
| 有効内容積 | L | 690 |
| 性能 | 外気温30℃無負荷直射日光を受けない状態に於いて 庫内温度 -20℃以下 | |
| 外形寸法 | mm | 幅 1781 × 奥行 730 × 高さ 893 |
| 内箱寸法 | mm | 幅 1630 × 奥行 583 × 高さ 753 |
| 製品質量 | kg | 87 |
| 貯蔵庫 | 外箱 | 塗装鋼板 |
| | 内箱 | 塗装鋼板 |
| | 断熱材 | 硬質ポリウレタンフォーム一体発泡 |
| | ショーウィンドウ | |
| | 棚 | |
| カウンターテーブル | | |
| 扉（引戸） | 上面蝶番1枚扉 | |
| 照明 | 10W庫内灯 | |
| 電源 | 100V 50/60Hz 電源プラグ形状 ㊦ (125V,7A) | |
| 冷凍サイクル | 電動圧縮機 | 全密閉形 呼称出力 175W |
| | 蒸発器 | 内箱兼用チューブオンシート形 |
| | 凝縮器 | 外箱兼用チューブオンシート形 |
| | 送風機 | |
| | 霜取方式 | |
| 冷媒 | HFC-134a | |
| 保護装置 | バイメタル式自動復帰形 | |
| 温度調節 | 自動温度作動式 | |
| 電源コードの長さ | 約 2m (有効長さ) | |

＊移動用にキャスター付き台枠を取り付けています。
台枠使用時は外形寸法等が以下の様になります。
幅+20 奥行+20 高さ+95mm 製品質量 +17 Kg



| | | | | |
|-----|---------|---------------|-----|------------------|
| 作成 | 審査 | 承認 | 名 称 | SH-F700 外形寸法図 |
| 三角法 | 尺度 1:10 | 製図年月日 97.3.11 | | |

※本図は改良のため変更されることがあります。